



# ตระการตามแดน มหานครเชียงใหม่

เสน่ห์เมืองเหนือ ชูโจว อุ๋ซี นานจิง | 6 วัน 5 คืน



**เดินทาง**

03 - 08 ส.ค. 69 28,888
05 - 10 พ.ย. 69 28,888
10 - 15 ส.ค. 69 28,888
12 - 17 พ.ย. 69 28,888
17 - 22 ส.ค. 69 28,888
19 - 24 พ.ย. 69 28,888
24 - 29 ส.ค. 69 31,888
26 พ.ย. - 01 ส.ค. 69 28,888
31 ส.ค. 69 - 05 ม.ค. 70 31,888

**ไฮไลท์**

หอไข่มุก - เทาหนิวไฉ่ชาน - วัดพระใหญ่หลังซันต้าฝอ  
เรือสำราญ LOUIS VUITTON LV - ดึกอุ๋คัง  
รถไฟลึกลับหมู่บ้านเหยาหู - หมู่บ้านเหมียนฮวาวาน



ตึกอุ๋คัง



รถไฟลึกลับที่หมู่บ้านเหมียนฮวาวาน



หมู่บ้านเหมียนฮวาวาน



เรือสำราญ LOUIS VUITTON LV

ราคาเริ่มต้น  
**28,888**

2UPVG-CX001

6 วัน 5 คืน

CATHAY PACIFIC

ไม่ลงร้านช้อปปิ้ง

โรงแรม 4 ดาว

# ตระการตามหานครเชียงใหม่

## เสน่ห์เจียงหนาน ซูโจว อุ๋ซี นานจิง 6 วัน 5 คืน

### โดยสารการบิน คาเธ่ย์แปซิฟิก (CX)

	โปรแกรมเดินทาง	เข้า	เที่ยง	ค่ำ	โรงแรมที่พัก
1	กรุงเทพฯ (สนามบินสุวรรณภูมิ) (CX756 07.55 – 11.45) – ฮ่องกง (สนามบินเช็กแล็บก๊อก) (CX360 13.35 – 16.15) – เชียง ใหม่ (สนามบินนานาชาติเชียงใหม่ผู้ตง) – ชมแสงสียามค่ำคืน THE BUND	✈	✈	🕒	Shanghai Best Boutique Hotel หรือเทียบเท่าระดับ 4 ดาว (มาตรฐานประเทศจีน)
2	เชียงใหม่ – ร้าน Starbucks Reserve Roastery - The Louis หรือ ตึกเรือ Louis Vuitton – ถนนห้วยไต้ Song Mont – ตึกเก่าสุด คลาสสิก Wukang Mansion – ตลาดร้อยปีเจียงหวังเมี่ยว	🕒	🕒	🕒	Shanghai Best Boutique Hotel หรือเทียบเท่าระดับ 4 ดาว (มาตรฐานประเทศจีน)
3	เชียงใหม่ – ซูโจว – วัดฉงหยวน – ถนนโบราณชานถั่งเจีย – อุ๋ซี – หมู่บ้านเหนียนฮาวาน	🕒	🕒	🕒	Holiday Inn Express Hotel Wuxi หรือเทียบเท่าระดับ 4 ดาว (มาตรฐานประเทศจีน)
4	อุ๋ซี – วัดพระใหญ่หลิงชานต้าฝอ – ศาลาผ่านกงวัดหลิงชาน – อี ซิง – เมืองโบราณเหยาหู ชมอุโมงค์ป่าไผ่ – นานจิง	🕒	🕒	🕒	Holiday Inn Express Hotel Nanjing หรือเทียบเท่าระดับ 4 ดาว (มาตรฐานประเทศจีน)
5	นานจิง – เขาหนิวโส่วชาน – ถนนอุ่ท่ง – จัตุรัสเต๋อจี – ทิวทัศน์ ยามค่ำคืนริมแม่น้ำฉินหวาย	🕒	🕒	🕒	Holiday Inn Express Hotel Nanjing หรือเทียบเท่าระดับ 4 ดาว (มาตรฐานประเทศจีน)
6	นานจิง (สนามบินนานาชาตินานจิงลูโซ่ว) (CX357 : 14:15 - 17:10) - ฮ่องกง (สนามบินเช็กแล็บก๊อก)-กรุงเทพฯ (สนามบิน สุวรรณภูมิ) (CX617 : 22:10 - 00:15+1)	🕒	✈	✈	

วันเดินทาง	ผู้ใหญ่และเด็ก พัก 2-3 ท่าน ท่านละ <b>** ไม่มีราคาเด็ก **</b>	พักเดี่ยว เพิ่มท่านละ
05 – 10 พ.ย. 69	28,888.-	5,000.-
12 – 17 พ.ย. 69	28,888.-	5,000.-
19 – 24 พ.ย. 69	28,888.-	5,000.-
26 พ.ย. – 01 ธ.ค. 69	28,888.-	5,000.-
03 – 08 ธ.ค. 69	28,888.-	5,000.-
10 – 15 ธ.ค. 69	28,888.-	5,000.-
17 – 22 ธ.ค. 69	28,888.-	5,000.-
24 – 29 ธ.ค. 69	31,888.-	5,000.-
31 ธ.ค. 69 – 05 ม.ค. 70	31,888.-	7,000.-
<b>ราคาทัวร์ข้างต้นยังไม่รวมค่าทิปมัคคุเทศน์ท้องถิ่นและคนขับรถ 2,000 บาท/ท่าน/ทริป</b> <b>เด็กทารกอายุต่ำกว่า 2 ขวบ ราคาท่านละ 14,900 บาท</b>		

วันแรก	กรุงเทพฯ (สนามบินสุวรรณภูมิ) (CX756 07.55 – 11.45) – ฮองกง (สนามบินเซ็กแฉีบัก) (CX360 13.35 – 16.15) – เชียงไฮ้ (สนามบินนานาชาติเซี่ยงไฮ้ผู้ตง) – ชมแสงสียามค่ำคืน THE BUND
04.30 น.	พร้อมกันที่ ท่าอากาศยานสุวรรณภูมิ อาคารผู้โดยสารระหว่างประเทศ ชั้น 4 ประตู 10 โดยมีเจ้าหน้าที่คอยให้การต้อนรับและอำนวยความสะดวกตรวจเช็คสัมภาระและเอกสารการเดินทางให้กับทุกท่าน <b>เช็คอิน ณ เคาน์เตอร์ สายการบิน คาเธ่ย์แปซิฟิค(CX) รวมน้ำหนักกระเป๋าสำหรับโหลดใต้เครื่อง 23 กิโลกรัม โดยจำกัดที่ท่านละ 1 ใบ</b>



- 07.55 น. ออกเดินทางจาก สนามบินสุวรรณภูมิ สู่ สนามบินเซ็กเล็บก็อก ฮ่องกง โดย สายการบิน คาเธ่ย์แปซิฟิค (CX) เที่ยวบินที่ CX756 มีบริการอาหารบนเครื่อง (รูปแบบอาหารอาจปรับเปลี่ยนเป็น อาหารร้อน หรือ Snack Box ได้ตามความเหมาะสมและนโยบายของสายการบินในเที่ยวบินนั้นๆ โดยไม่อาจแจ้งให้ทราบล่วงหน้า)
- 11.45 น. เดินทางถึง สนามบินเซ็กเล็บก็อก ฮ่องกง นำท่านผ่านขั้นตอนตรวจคนเข้าเมือง และออกเดินทางต่อสู่ เชียงไฮ้
- 13.35 น. ออกเดินทางจาก สนามบินเซ็กเล็บก็อก สู่ สนามบินนานาชาติเชียงใหม่ผู้ตง โดย สายการบิน คาเธ่ย์แปซิฟิค(CX) เที่ยวบินที่ CX360 มีบริการอาหารบนเครื่อง (รูปแบบอาหารอาจปรับเปลี่ยนเป็น อาหารร้อน หรือ Snack Box ได้ตามความเหมาะสมและนโยบายของสายการบินในเที่ยวบินนั้นๆ โดยไม่อาจแจ้งให้ทราบล่วงหน้า)
- 16.15 น. เดินทางถึง สนามบินนานาชาติเชียงใหม่ผู้ตง เชียงไฮ้ เป็นมหานครที่ใหญ่ที่สุดของประเทศจีนที่ได้รับการพัฒนาจนถูกขนานนามว่า “ปารีส ตะวันออก” นำท่านผ่านพิธีการตรวจคนเข้าเมือง(เวลาท้องถิ่นเร็วกว่าประเทศไทย 1 ชั่วโมง) หลังจากท่านได้ผ่านพิธีการตรวจคนเข้าเมืองและศุลกากรเรียบร้อยแล้ว จากนั้นนำท่านชมแสงสียามค่ำคืนบริเวณ THE BUND ตั้งอยู่ริมแม่น้ำหวงผู่ ถือเป็นสัญลักษณ์ที่โดดเด่นของนครเชียงใหม่อีกทั้งถือเป็นศูนย์กลางทางด้านการเงินการธนาคารที่สำคัญแห่งหนึ่งของเชียงใหม่ตลอดแนวเป็นแหล่งรวมศิลปะสถาปัตยกรรมที่หลากหลาย เช่น สถาปัตยกรรมแบบโรมันโกธิคबारรวมทั้งการผสมผสาน ระหว่างสถาปัตยกรรมตะวันออก-ตะวันตกเป็นที่ตั้งของหน่วยงานภาครัฐเช่น กรมศุลกากร โรงแรม และสำนักงานใหญ่ของธนาคารต่างชาติเป็นต้น นำท่านถ่ายรูปคู่กับ หอไข่มุก สัญลักษณ์ของมหานครเชียงใหม่



**ค่ำ**      **รับประทานอาหารค่ำ ณ ภัตตาคาร (มื้อที่ 1)**

สมควรแก่เวลานำท่านเดินทางสู่ที่พัก

**ที่พัก**      **Shanghai Best Boutique Hotel หรือเทียบเท่าระดับ 4 ดาว (มาตรฐานประเทศจีน)**

**วันที่สอง**      **เซี่ยงไฮ้ – ร้าน Starbucks Reserve Roastery - The Louis หรือ ดิกเรือ Louis Vuitton – ถนนหยาไต้ Song Mont – ดิกเก่าสุดคลาสสิก Wukang Mansion – ตลาดร้อยปีเฉิงหวังเหมี่ยว**

**เช้า**      **รับประทานอาหารเช้า ณ ห้องอาหารของโรงแรม (มื้อที่ 2)**



นำท่านเดินทางสู่ **ร้าน Starbucks Reserve Roastery (ไม่รวมอาหารและเครื่องดื่ม)** เคยเป็นร้านสตาร์บัคส์สาขาที่ใหญ่ที่สุดในโลกใหญ่กว่าสาขาปกติถึง 300 เท่า และใส่ใจทุกรายละเอียดที่คอกาแฟไม่ควรพลาดเด็ดขาดภายในกว้างขวาง ยิ่งใหญ่อลังการมาก มีถึงคั่วกาแฟสูงเท่าตึกสองชั้นมีบาร์กาแฟยาวมากที่นี่มีเมนูเครื่องดื่มหลากหลายและมีเมนูเฉพาะที่มีแค่ที่สาขานี้สาขาเดียวเท่านั้นอีกด้วย



จากนั้นนำท่านถ่ายรูปเช็คอินแลนด์มาร์กแห่งใหม่ล่าสุดของเชียงใหม่ เปิดตัวเมื่อวันที่ 26 มิถุนายน 2025 นั่นคือ **The Louis หรือ ตึกเรือ Louis Vuitton (ด้านนอก)** ซึ่งถูกออกแบบเป็นเรือสำราญสุดหรู ตั้งอยู่หน้า HKRI Taikoo Hui ย่าน West Nanjing แหล่งช้อปปิ้งชื่อดังของเชียงใหม่ ภายในรวมครบทั้งร้านค้า นิทรรศการ เวิร์กช็อป และ **Le Café Louis Vuitton** ร้านอาหารแห่งแรกของแบรนด์ในเชียงใหม่ พร้อมมุมถ่ายรูปสุดล้ำทั่วอาคาร

กลางวัน **รับประทานอาหารกลางวัน ณ ภัตตาคาร (มื้อที่ 3)**



นำท่านสู่ **ถนนห้วยไต้หวัน** เป็นถนนสายช้อปปิ้งที่ได้ชื่อว่าเป็น "ถนนของเซลิเซ่แห่งตะวันออก" ของเซี่ยงไฮ้ ถนนสายนี้มีบรรยากาศที่แตกต่างจากถนนนานกิง โดยจะมีความทันสมัย หุหรา และมีความเป็นไลฟ์สไตล์ แบบวัยรุ่นและคนทำงานรุ่นใหม่มากกว่า ไฮไลท์สำคัญบนถนนห้วยไต้หวัน (โดยเฉพาะช่วง Huaihai Middle Road) สวรรค์ของสายแฟชั่นและแบรนด์เก๋ มีร้าน **Songmont Flagship Store** ซึ่งเป็นร้านกระเป๋าแบรนด์ดังที่ออกแบบร้านได้สวยงามและเป็นเอกลักษณ์ ร้าน Haus Nowhere Shanghai (Gentle Monster) ร้านมัลติแบรนด์สุดล้ำที่มีงานศิลปะติดตั้งขนาดใหญ่และการตกแต่งที่แปลกตา เป็นจุดที่คนมาถ่ายรูปกัน เยอะมาก



นำท่านถ่ายรูปกับ **ตึกเก่าสุดคลาสสิก Wukang Mansion** หูซางแมนชั่น เป็นตึกเก่าสุดคลาสสิกแห่ง เซี่ยงไฮ้ (Shanghai) นักท่องเที่ยวส่วนใหญ่มักนิยมมาถ่ายรูปกัน ตั้งอยู่ริมถนนเส้น Wukang Road โดยรอบ ๆ ก็จะมีร้านเบเกอรี่ คาเฟ่ ร้านอาหารมากมาย ตึกนี้สร้างเสร็จ ในปี 1924 และเป็นหนึ่งในอาคารที่ทางการเงินอนุรักษ์ไว้ในอดีตตึกนี้เคยเป็นอพาร์ทเมนท์ที่ชาวต่างชาติที่มา ทำงานที่เซี่ยงไฮ้เคยอาศัยอยู่แล้วก็ถูกเศรษฐีจีนซื้อไป ทำให้กลายเป็นที่พักที่ฮิตในหมู่ Celebritiesชื่อดังของเซี่ยงไฮ้ อาทิเช่น ดารา นักแสดง และผู้กำกับ เป็นต้น เนื่องจากในสมัยนั้นเซี่ยงไฮ้เป็นศูนย์กลางของวงการภาพยนตร์จีนนั่นเอง และตัวอาคารจะตั้งอยู่โดดเด่นบนห้าแยกเลย มีความ ละม้ายคล้ายคลึงกับ Flatiron ที่นิวยอร์ก



จากนั้นนำท่านเดินชม **ตลาดร้อยปีเฉิงหวังเมียว** เป็นตลาดเก่าของผู้ตั้ง เมืองเซียงไฮ้อาคารบ้านเรือนบริเวณนี้เป็นสถาปัตยกรรมโบราณสมัยราชวงศ์หมิงและชิง แต่ทำเป็นร้านขายของมีทั้งของพื้นเมืองโบราณของที่ระลึก และสินค้าสมัยใหม่อย่างรองเท้ากีฬา กระเป๋า อีกทั้งยังมีร้านขายขนมและอาหารพื้นเมืองอีกมากมาย

**คำ**                   **รับประทานอาหารค่ำ ณ ภัตตาคาร (มื้อที่ 4)**

สมควรแก่เวลานำท่านเดินทางสู่ที่พัก

**ที่พัก**               **Shanghai Best Boutique Hotel หรือเทียบเท่าระดับ 4 ดาว (มาตรฐานประเทศจีน)**

**วันที่สาม**           **เซียงไฮ้ – ซูโจว – วัดหลงหยวน – ถนนโบราณซานถิงเจีย - อุ๊ซี – หมู่บ้านเหนียนฮาวาน**

**เช้า**                   **รับประทานอาหารเช้า ณ ห้องอาหารของโรงแรม (มื้อที่ 5)**

จากนั้นนำท่านเดินทางสู่ **เมืองซูโจว (ใช้เวลาเดินทางประมาณ 2 ชั่วโมง)** มีประวัติ 2,500 ปีมาแล้ว เดิมมีชื่อว่า “เมืองกู่ซู่” ซึ่งเป็นเมืองที่จัดต้นแบบของการจัดสวนจีนที่สวยงาม เป็นอันดับหนึ่งในลุ่มแม่น้ำแยงซี เกียงตอนใต้และได้ชื่อว่าเป็นเมืองแห่งสาวงามอีกทั้งเป็นเมืองที่งดงามมากจนได้รับฉายาว่า “เมืองสวรรค์ในโลกมนุษย์”

นำท่านสู่ **วัดหลงหยวน** ตั้งอยู่ในเขตเมืองใหม่ซูโจว เมืองที่ได้รับการขึ้นทะเบียนเป็นมรดกโลกเมื่อปี 2540 วัดหลงหยวนมีอาณาเขตกว้างขวาง มีอุโบสถที่ใหญ่ที่สุดในประเทศจีนซึ่งมีเนื้อที่ภายในถึง 2,400 ตารางเมตร นักท่องเที่ยวสามารถนมัสการ องค์เจ้าแม่กวนอิมปิดทองที่ถือว่าเป็นองค์เจ้าแม่กวนอิมทรงยืนที่อยู่ในตำแหน่งที่สูงที่สุดในจีน ด้วยความสูงถึง 33 เมตร นอกจากนี้ภายในวัดยังมีตำหนักและสิ่งก่อสร้างต่างๆ มากมาย ไม่ว่าจะเป็นตำหนักจตุโลกบาล หอกลอง และหอรระฆัง





จากนั้นนำท่านสู่ **ถนนโบราณชานถั่งเจีย** ซึ่งเป็นถนนที่เก่าแก่ที่สุดของเมืองซูโจว มีประวัติความเป็นมาว่า 1,000 ปี สร้างขึ้นในสมัยราชวงศ์ถัง นอกจากนี้ถนนชานถั่งเจียเป็นถนนเก่าแก่ที่สะท้อนเอกลักษณ์ความเป็นเมืองแห่งน้ำของซูโจว ถนนชานถั่งในปัจจุบันยังคงไว้ด้วยสถาปัตยกรรมจีนแบบดั้งเดิมที่อวลไปด้วยบรรยากาศของถนนการค้าที่มีมานานนับพันปี อาคารบ้านเรือนจำนวนมากถูกแปลงเป็นร้านค้าที่ขายงานหัตถกรรม ของที่ระลึก และอาหารท้องถิ่น นอกจากนี้ยังมีร้านน้ำชาและร้านอาหารสไตล์ตะวันตก ตลอดจนโรงแรมที่พักไว้บริการนักท่องเที่ยวด้วย

**กลางวัน**     **รับประทานอาหารกลางวัน ณ ภัตตาคาร (มื้อที่ 6)**

จากนั้นนำท่านเดินทางสู่ **เมืองอู๋ซี** (ใช้เวลาเดินทางประมาณ 1 ชั่วโมง) ซึ่งเป็นเมืองอุตสาหกรรมเบา และมีฉายาว่า เมืองเซียงไฮ้ย่อย เดิมมีชื่อว่า ซีซานเล่ากันว่าเมื่อสองพันปีก่อนมีการผลิตดีบุกในเมืองนี้และต่อมาแร่ดีบุกถูกขุดเจาะจนหมดสิ้น แต่บังเอิญมีคนขุดพบศิลาจารึกโบราณชิ้นหนึ่งมีใจความว่า “มีอาวุธแผ่นดินจะไม่สงบ หากปราศจากอาวุธแผ่นดินจะร่มเย็นเป็นสุข” จึงได้เปลี่ยนชื่อใหม่ว่าอู๋ซี แปลว่าไม่มีตะกั่ว



นำท่านเดินทางสู่ **หมู่บ้านเหนียนฮาวาน (ไม่รวมล่องเรือ)** หนึ่งในสถานที่ท่องเที่ยวเชิงวัฒนธรรมอันเลื่องชื่อของเมืองอู่ซี ประเทศจีน ที่ออกแบบมาอย่างประณีตเพื่อสะท้อนถึงความงดงามของพุทธศิลป์และปรัชญาแห่งเซน เป็นหมู่บ้านโบราณสุดโรแมนติคที่งดงามด้วยแสงไฟยามค่ำคิน ท่ามกลางสถาปัตยกรรมจีนดั้งเดิม สวนสวย น้ำตก และคอมไฟประดับทั่วพื้นที่ **ดื่มด่ำบรรยากาศแสนสงบ ผ่อนคลายใจในค่ำคืนอันน่าประทับใจ + ชมโชว์แสงสีเสียงยามค่ำคิน**

**ค่ำ**           **รับประทานอาหารค่ำ ณ ภัตตาคาร (มื้อที่ 7)**

สมควรแก่เวลานำท่านเดินทางสู่ที่พัก

**ที่พัก**       **Holiday Inn Express Hotel Wuxi หรือเทียบเท่าระดับ 4 ดาว (มาตรฐานประเทศจีน)**

**วันที่สี่**      **อู่ซี – วัดพระใหญ่หลิงชานต้าฝอ – ศาลาผ่านกงวัดหลิงชาน – อี้ซิง – เมืองโบราณเหยาหู ชมอุโมงค์ป่าไผ่ – นานจิง**

**เช้า**           **รับประทานอาหารเช้า ณ ห้องอาหารของโรงแรม (มื้อที่ 8)**



นำท่านนมัสการ **วัดพระใหญ่หลิงชานต้าฝอ (รวมแบดเตอร์รี่)** เป็นพระพุทธรูปปางยืนของพระอมิตาภพุทธะแบบสัมฤทธิ์กลางแจ้ง หนักกว่า 700 เมตริกตัน สูง 88 เมตร เป็นพระพุทธรูปปางห้ามญาติ ยืนอยู่บนเนินเขาหลิงชาน ลักษณะพระพักตร์สง่างาม



**ศาลาผานกงวัดหลิงซาน หรือ หลิงซานผานกง** ใช้เป็นสถานที่จัดประชุมพุทธศาสนาโลก (World Buddhist Forum) ครั้งที่ 2 เมื่อวันที่ 28 มีนาคม พ.ศ. 2512 ศาลาผานกงตั้งอยู่ริมทะเลสาบไท่หูที่กว้างใหญ่ อยู่เชิงเขาหลิงซานที่สวยงาม เป็นกลุ่มสถาปัตยกรรมที่ยิ่งใหญ่อลังการ

จากนั้นนำท่านเดินทางสู่ **อู่ชิง (ใช้เวลาเดินทางประมาณ 2 ชั่วโมง)** เป็นเมืองระดับอำเภอในมณฑลเจียงซู ตั้งอยู่บริเวณสามเหลี่ยมปากแม่น้ำแยงซี ใกล้กับนครเซี่ยงไฮ้ เมืองซูโจว และเมืองอู่ซี ด้วยภูมิประเทศที่โอบล้อมด้วยภูเขา ทะเลสาบ ป่าไผ่ และไร่นา ทำให้อู่ชิงได้รับฉายาว่า **"ไข่มุกแห่งเจียงหนาน"** และเป็นหนึ่งในจุดหมายปลายทางที่ผสมผสานธรรมชาติ วัฒนธรรม และวิถีชีวิตดั้งเดิมได้อย่างลงตัว

**กลางวัน** **รับประทานอาหารกลางวัน ณ ภัตตาคาร (มื้อที่ 9)**

นำท่านสู่ **เมืองโบราณเหยาหู** เป็นแหล่งท่องเที่ยวที่กำลังได้รับความนิยมอย่างมากในเมืองอู่ชิง มณฑลเจียงซู ซึ่งอยู่ไม่ไกลจากเซี่ยงไฮ้ โดดเด่นด้วยการผสมผสานระหว่างเสน่ห์เมืองโบราณสไตล์เจียงหนาน ธรรมชาติอันสวยงาม และวัฒนธรรมเครื่องปั้นดินเผาอู่ชิงที่มีชื่อเสียงระดับประเทศ จนได้รับการขนานนามว่าเป็น **"เมืองแห่งความฝันริมทะเลสาบ"** แห่งใหม่ของจีน เดินเล่นท่ามกลางอาคารสถาปัตยกรรมจีนโบราณสีขาว หลังคากระเบื้องดำ สะพานหินโค้งเล็ก ๆ และลำคลองที่ไหลผ่านเมือง ให้ความรู้สึกราวกับหลุดเข้าไปในภาพวาดจีนโบราณ ทุกมุมเหมาะสำหรับการถ่ายภาพเป็นอย่างยิ่ง โดยเฉพาะผู้ที่สวมชุดฮั่นฝูจะได้ภาพสวยงามราวกับย้อนเวลากลับสู่อดีต **ไฮไลท์สำคัญคือ การนั่งรถไฟเล็กชมความงามอุโมงค์ป่าไผ่ (รวมนั่งรถไฟ)**



นำท่านออกเดินทางสู่ **นานจิง (ใช้เวลาเดินทางประมาณ 2 ชั่วโมง)** หรือ "นครหลวงทางใต้" เมืองที่โชคชะตาได้เลือกให้เป็นราชธานีของอาณาจักรอันรุ่งโรจน์ถึงหกราชวงศ์ และเป็นประจักษ์พยานต่อเหตุการณ์สำคัญที่พลิกผันประวัติศาสตร์จีนมานับครั้งไม่ถ้วน การมาเยือนนานกิง เปรียบเสมือนการเปิดอ่านหนังสือประวัติศาสตร์เล่มยักษ์ที่มีชีวิต ที่ซึ่งกำแพงเมืองโบราณที่ยาวที่สุดในโลกยังคงตั้งตระหง่านโอบล้อมเมืองเอาไว้ ตั้งพญามังกรที่หลับใหลคอยปกป้องเรื่องราวในอดีต ณ ที่แห่งนี้ ท่านจะได้ย่างเท้าไปบนแผ่นดินที่เหล่าฮ่องเต้ผู้ยิ่งใหญ่เคยประทับ สัมผัสได้ถึงเสียงทำนองของสมรภูมิรบ และรับรู้ถึงความรุ่งโรจน์และความสูญเสียที่ฝังลึกอยู่ในจิตวิญญาณของเมือง ณ ปัจจุบัน

ค่ำ **รับประทานอาหารค่ำ ณ ภัตตาคาร (มื้อที่ 10)**

สมควรแก่เวลานำท่านเดินทางสู่ที่พัก

ที่พัก **Holiday Inn Express Hotel Nanjing หรือเทียบเท่าระดับ 4 ดาว (มาตรฐานประเทศจีน)**

วันที่ทำ นานจิง – เขานิวโส่วซาน – ถนนอุ๋ท่ง – จัตุรัสเต๋อจี – ทิวทัศน์ยามค่ำคืนริมแม่น้ำฉินหวาย

เช้า **รับประทานอาหารเช้า ณ ห้องอาหารของโรงแรม (มื้อที่ 11)**



นำท่านเดินทางสู่ **เขานิวโส่วซาน** พระราชวังแห่งศรัทธาได้ชวนเขาศักดิ์สิทธิ์ ณ เมืองนานกิง ขุนเขาลูกหนึ่งที่ถูกลิขิตให้เป็นสถานที่ประดิษฐานสมบัติอันล้ำค่าที่สุดแห่งโลก ที่ซึ่งตำนานและความศรัทธาในอดีตได้ถูกปลุกให้ตื่นขึ้นมาอีกครั้งผ่านมหาสถาปัตยกรรมแห่งยุคสมัย การเดินทางมาเยือนเปรียบเสมือนการแสวงบุญสู่ **พระราชวังผ่อดิ่งกง** อันโอฬารตระการตา ที่สร้างขึ้นอย่างยิ่งใหญ่ด้วยการเจาะลึกลงไปใถ่ภูเขา ทั้งลูก เพื่อเป็นที่ประดิษฐาน **พระบรมสารีริกธาตุส่วนพระอัฐมิษะ** (กระดูกส่วนหน้าผาก) ขององค์สมเด็จพระสัมมาสัมพุทธเจ้า นำท่านเดินทางก้าวเข้าไปในโถงใต้พิภพที่ส่องสว่างด้วยแสงแห่งศรัทธา แหงมองโดมขนาดยักษ์ที่จำลองจักรวาลและดวงดาว ตื่นตะลึงไปกับพระพุทธรูปปางไสยาสน์องค์มหึมาที่บรรทมอย่างสงบนิ่ง และเดินชมความวิจิตรของศิลปะพุทธศาสนาที่ถูกรังสรรค์ขึ้นอย่างน่าอัศจรรย์ใจทุกตารางนิ้ว





นำท่านสู่ ถนนอุทง หรือ Wutong Avenue ถนนสายนี้ขึ้นชื่อว่าเป็น สัญลักษณ์ที่โดดเด่นและมีเสน่ห์ของเมืองหนานจิง ด้วยความงามตามธรรมชาติและความลึกซึ้งทางประวัติศาสตร์ ความพิเศษของ Wutong Avenue คือการมี ต้นอุทง (Wutong Tree) หรือที่รู้จักกันในชื่อ Sycamore/Plane tree ปลูกเรียงรายเป็นระเบียบตลอดสองข้างทางอย่างหนาแน่น ทำให้เกิดเป็น อุโมงค์ต้นไม้สีเขียวขนาดใหญ่ที่ทอดตัวยาวตลอดเส้นทาง และในช่วง พ.ย. - ต้นเดือนธ.ค. ทัศนียภาพของที่นี่จะเปลี่ยนเป็นสีเหลืองทองและสีส้มสวยงาม นำท่านเดินทางสู่ **จัตุรัสเต๋อจี** ณ ใจกลาง "จินหลิง" นามอันเก่าแก่ของหนานกิง เมืองหลวงแห่งทศวรรษที่ประวัติศาสตร์ได้จารึกความยิ่งใหญ่ไว้ทุกอณู อาณาจักรแห่งสโตร์ที่ได้รับการยอมรับว่าเป็นหนึ่งในห้างสรรพสินค้าที่ทำรายได้สูงสุดของประเทศจีน เปรียบเสมือนการเดินทางเข้าสู่โลกอีกใบที่ทุกอย่างก้าวคือความตื่นตาตื่นใจ แสงไฟระยิบระยับจากหน้าร้านของแบรนด์เนมระดับโลกสะท้อนประกายเจิดจ้า เหล่าแฟชั่นนิสต้าที่แต่งกายอย่างมีรสนิยมเดินสวนกันไปมา สร้างบรรยากาศที่เปี่ยมด้วยพลังและความทันสมัย ภาพสะท้อนของหนานกิงในอีกมิติหนึ่ง ที่ซึ่งเกียรติภูมิในฐานะอดีตราชธานีได้หลอมรวมเข้ากับความรู้รุ่งโรจน์ของมหานครยุคใหม่ได้อย่างสมบูรณ์แบบ ที่นี่คือที่ที่คุณจะได้สัมผัสสังขารเด่นของหัวใจของหนานกิงยุคปัจจุบัน



นำท่านชม **ทิวทัศน์ยามค่ำคืนริมแม่น้ำฉินหวาย** หากประวัติศาสตร์ของนานกิงคือเรื่องราวที่ถูกจารึกไว้ได้  
 แสงตะวัน เช่นนั้นแล้ว บทกวีแห่งจิตวิญญาณของเมืองนี้จะถูกขับขานขึ้นในยามค่ำคืน ณ สถานที่อันเป็น  
 ตำนาน แม่น้ำฉินหวาย สายน้ำแห่งชีวิตที่โอบล้อม วัดขงจื้อ เมื่อแสงสุดท้ายของวันจางหายไป นั่นคือ  
 สัญญาณของการเริ่มต้นมหรรมแห่งแสงสีและชีวิตชีวา ภาพโคมไฟสีแดงสดนับร้อยนับพันดวงที่ถูกจุดขึ้น  
 พร้อมกันตามชายคาของอาคารโบราณสองฝั่งแม่น้ำ แสงสีแดงนวลของโคมไฟสอดส่องลงบนผิวน้ำที่  
 ราบเรียบราวกับกระจก เปลี่ยนแม่น้ำทั้งสายให้กลายเป็นทางเดินที่ปูด้วยหยกเรืองแสง ชมเงาสะท้อนของ  
 เจดีย์บนผิวน้ำ และฟังเสียงดนตรีโบราณที่ลอยแว่วมาจากริมฝั่ง สองปากฝั่งเต็มไปด้วยความคึกคักของ  
 ผู้คน ร้านรวงที่ขายขนมพื้นเมืองและของที่ระลึก **(ไม่รวมค่ากิจกรรมล่องเรือ)**

**ค่ำ** **รับประทานอาหารค่ำ ณ ภัตตาคาร (มื้อที่ 13)**

สมควรแก่เวลานำท่านเดินทางสู่ที่พัก

**ที่พัก** **Holiday Inn Express Hotel Nanjing หรือเทียบเท่าระดับ 4 ดาว (มาตรฐานประเทศจีน)**

**วันที่หก** **นานจิง (สนามบินนานาชาตินานจิงฉู่โจว) (CX357 : 14:15 - 17:10) - ช่งกง (สนามบินเซ็กเล็งก๊ก)-**  
**กรุงเทพฯ (สนามบินสุวรรณภูมิ) (CX617 : 22:10 - 00:15+1)**

**เช้า** **รับประทานอาหารเช้า ณ ห้องอาหารของโรงแรม (มื้อที่ 14)**

สมควรแก่เวลานำท่านเดินทางสู่ **สนามบินนานาชาตินานจิงฉู่โจว** เช็คอิน ณ **เคาน์เตอร์ สายการบิน**  
**คาเธ่ย์แปซิฟิค (CX)**

**14.15 น.** ออกเดินทางจาก **สนามบินนานาชาตินานจิงฉู่โจว** สู่ **สนามบินเซ็กเล็งก๊ก ช่งกง** โดย **สายการบิน**  
**สายการบิน คาเธ่ย์แปซิฟิค (CX)** เที่ยวบินที่ **CX357** **มีบริการอาหารบนเครื่อง (รูปแบบอาหารอาจ**  
**ปรับเปลี่ยนเป็น อาหารร้อน หรือ Snack Box ได้ตามความเหมาะสมและนโยบายของสายการบินใน**  
**เที่ยวบินนั้นๆ โดยไม่อาจแจ้งให้ทราบล่วงหน้า)**

**17.10 น.** เดินทางถึง **สนามบินเซ็กเล็งก๊ก ช่งกง** จากนั้นนำท่านพักผ่อนในสนามบินเพื่อรอต่อเครื่องในเที่ยวบิน  
 ถัดไป

**22.10 น.** ออกเดินทางจาก **สนามบินเซ็กเล็งก๊ก ช่งกง** สู่ **สนามบินสุวรรณภูมิ** โดย **สายการบิน** **สายการบิน คา**  
**เธ่ย์แปซิฟิค (CX)** เที่ยวบินที่ **CX617** **มีบริการอาหารบนเครื่อง (รูปแบบอาหารอาจปรับเปลี่ยนเป็น อาหาร**  
**ร้อน หรือ Snack Box ได้ตามความเหมาะสมและนโยบายของสายการบินในเที่ยวบินนั้นๆ โดยไม่อาจแจ้ง**  
**ให้ทราบล่วงหน้า)**

**00.15 น. +1** เดินทางถึง **สนามบินสุวรรณภูมิ** โดยสวัสดิภาพพร้อมความประทับใจ

**โปรแกรมทัวร์อาจมีการเปลี่ยนแปลงตามสถานการณ์และสภาพอากาศ**  
**โดยคำนึงถึงความเหมาะสมและความปลอดภัยของผู้เดินทางเป็นสำคัญ**

## ✔ อัตราค่าบริการรวม



ค่าตัวโดยสารเครื่องบินไป-กลับ ชั้นประหยัด พร้อมค่าภาษีสนามบินทุกแห่งตามรายการทัวร์ ข้างต้น (ข้อมูล ณ วันที่ 28 เมษายน 2569)



เจ้าหน้าที่บริษัท ๙ คอยอำนวยความสะดวก ทุกท่านตลอดการเดินทาง



ค่าประกันวินาศภัยเครื่องบินตามเงื่อนไข ของแต่ละสายการบิน



ค่าอาหาร ค่าเข้าชม และ ค่ายานพาหนะทุกชนิด ตามที่ระบุไว้ในรายการทัวร์ข้างต้น



ค่าน้ำหนักกระเป๋าเดินทางตามสายการบิน กำหนดไว้ที่ 23 กิโลกรัม / ท่าน / ใบ



คุ้มครองการเสียชีวิตจากอุบัติเหตุสูงสุด 2,000,000 บาท  
คุ้มครองค่ารักษาพยาบาลจากอุบัติเหตุสูงสุด 500,000 บาท

(เงื่อนไขตามกรมธรรม์)เงื่อนไขประกันการเดินทาง ค่าประกัน อุบัติเหตุและค่ารักษาพยาบาล คุ้มครองเฉพาะกรณีที่ได้รับ อุบัติเหตุระหว่างการเดินทางไม่คุ้มครองถึงการสูญเสียชีวิต สิ้นส่วนตัวและไม่คุ้มครองโรคประจำตัวของผู้เดินทาง และคุ้มครองเฉพาะผู้เดินทางไปกลับพร้อมกรุ๊ปเท่านั้น



ค่าที่พักห้องละ 2-3 ท่าน ตามโรงแรมที่ ระบุไว้ในรายการหรือ ระดับเทียบเท่า

- กรณีห้อง TWIN BED (เตียงเดี่ยว 2 เตียง) ซึ่งโรงแรม ไม่มีหรือเต็ม ทางบริษัทขอปรับเป็นห้อง DOUBLE BED แทนโดยมี ต้องแจ้งให้ทราบล่วงหน้า  
- หากต้องการห้องพักแบบ DOUBLE BED ซึ่งโรงแรมไม่มี หรือเต็ม ทางบริษัทขอปรับเป็นห้อง TWIN BED แทนโดยมี ต้อง แจ้งให้ทราบล่วงหน้า เช่นกัน  
- กรณีพักแบบ TRIPLE ROOM 3 ท่าน ท่านที่ 3 อาจเป็น เสริมเตียง หรือ SOFA BED หรือ เสริมฟูกที่นอน ทั้งนี้ ขึ้น อยู่กับรูปแบบการจัดห้องพักของโรงแรมนั้นๆ

## ✘ อัตราค่าบริการไม่รวม



ค่าทำหนังสือเดินทางไทย และเอกสาร ต่างต่าง



ค่าภาษีน้ำมัน ที่สายการบินเรียกเก็บเพิ่ม ภายหลังจากทางบริษัทฯ ได้ออกตั๋วเครื่องบินไปแล้ว ซึ่งลูกค้าต้องชำระส่วนต่างเพิ่ม อัตราค่าทัวร์ที่นำเสนอนี้ ได้รวมภาษีน้ำมันและภาษี สนามบินตามอัตราปัจจุบัน ณ วันที่ออกโปรแกรมแล้ว อย่างไรก็ตาม หากก่อนวันเดินทาง ทางสายการบินมีการประกาศปรับขึ้นค่าภาษีน้ำมัน ภาษีสนามบิน หรือมี ค่าใช้จ่ายเพิ่มส่วนอื่นๆ (แม้ว่าทางบริษัทฯ จะได้ทำการ ออกตั๋วเครื่องบินไปแล้วก็ตาม) ทางบริษัทฯ ขอความ กรุณาเรียกเก็บค่าใช้จ่ายในส่วนต่างนี้เพิ่มตามความ เป็นจริง



ภาษีมูลค่าเพิ่ม 7% และหัก ณ ที่จ่าย 3%



ค่าทิปมัคคุเทศก์ท้องถิ่นและคนขับรถ รวม 2,000 บาท/ท่าน/กรุ๊ป (เด็กชำระทิป เท่ากับผู้ใหญ่) ชำระที่สนามบิน



ค่าน้ำหนักกระเป๋าเดินทางในกรณีที่เกินกว่าสาย การบินกำหนด



ค่าใช้จ่ายส่วนตัวนอกเหนือจากรายการ เช่น ค่า เครื่องดื่ม, ค่าอาหารที่สั่งเพิ่ม, ค่าโทรศัพท์ ฯลฯ สำหรับท่านที่รับประทานอาหารพิเศษ อาหารเจ หรือไม่ทาน เนื้อสัตว์ ไม่ทานหมู ไม่ทานไก่ และมีความจำเป็นให้ทาง บริษัท จัดเตรียมอาหารไว้ให้ท่านเป็นพิเศษนอกเหนือจากที่ กรุ๊ปจัดไว้ในรายการ ขอสงวนสิทธิ์ในการเรียกเก็บค่าใช้จ่ายเพิ่มเติมตาม จริงหน้างาน



ค่าธรรมเนียมเอกสารเข้าเมืองสำหรับผู้ถือ พาสปอร์ตต่างประเทศ

(ทางรัฐบาลจีนประกาศยกเลิกวีซ่าให้กับคนไทย ผู้ที่ประสงค์ จะพำนักระยะสั้นในประเทศจีน ในรอบ 6 เดือน ไม่เกิน 90 วัน \*\*ถ้ากรณีทางรัฐบาลจีนประกาศให้กลับมาใช้วีซ่า ผู้เดินทางจะต้องเสียค่าใช้จ่ายเพิ่มในการขอวีซ่าตามที่สถานทูตกำหนด)





## เงื่อนไขการให้บริการ

1. การเดินทางในแต่ละครั้งจะต้องมีผู้โดยสารจำนวน 9 ท่านขึ้นไป ถ้าผู้โดยสารไม่ครบจำนวนดังกล่าว ทางบริษัทฯ ขอสงวนสิทธิ์ในการเปลี่ยนแปลงราคาหรือยกเลิกการเดินทาง
2. ในกรณีที่ลูกค้าต้องออกตั๋วโดยสารภายในประเทศ กรุณาติดต่อเจ้าหน้าที่ของบริษัทฯ เพื่อเช็คว่ากรุ๊ปมีการคอนเฟิร์มเดินทางก่อนทุกครั้ง เนื่องจากสายการบินอาจมีการปรับเปลี่ยนไฟล์ทบิน หรือเวลาบิน โดยไม่ได้แจ้งให้ทราบล่วงหน้า ทางบริษัทฯ จะไม่รับผิดชอบใด ๆ ในกรณี ถ้าท่านออกตั๋วภายในโดยไม่แจ้งให้ทราบและหากไฟล์ทบินมีการปรับเปลี่ยนเวลาบินเพราะถือว่าท่านยอมรับในเงื่อนไขดังกล่าว
3. การชำระค่าบริการ
  - 3.1 กรุณาชำระมัดจำ ท่านละ 15,000 บาท
  - 3.2 กรุณาชำระค่าทัวร์เต็มจำนวน ในกรณีที่ค่าทัวร์ราคาต่ำกว่า 10,000 บาท
  - 3.3 กรุณาชำระค่าทัวร์ส่วนที่เหลือ 45 วันก่อนออกเดินทาง **\*\*60 วันก่อนเดินทางสำหรับช่วงสงกรานต์และปีใหม่\*\***
  - 3.4 กรณีวันเดินทางน้อยกว่า 21 วัน หรือราคาทัวร์โปรโมชั่น ต้องชำระค่าทัวร์เต็มจำนวนเท่านั้น
4. กรณีผู้เดินทางที่ต้องการความช่วยเหลือเป็นพิเศษ เช่น การขอใช้วีลแชร์ที่สนามบิน กรุณาแจ้งบริษัทฯ อย่างน้อย 7 วันก่อนการเดินทาง หรือเริ่มตั้งแต่ท่านจองทัวร์ มิฉะนั้นทางบริษัทฯ ไม่สามารถจัดการได้ล่วงหน้า ทางบริษัทฯ ขอสงวนสิทธิ์ในการเรียกเก็บค่าใช้จ่ายตามจริงที่เกิดขึ้นกับผู้เดินทาง (ถ้ามี)
5. กรณีใช้หนังสือเดินทางราชการ (เล่มน้ำเงิน) เดินทางเพื่อการท่องเที่ยวกับคณะทัวร์ หากท่านถูกปฏิเสธในการเข้า-ออกประเทศใด ๆ ก็ตาม ทางบริษัทฯ ขอสงวนสิทธิ์ไม่คืนค่าทัวร์และรับผิดชอบใด ๆ ทั้งสิ้น



## เงื่อนไขอื่นๆ

**โปรดตรวจสอบ PASSPORT :** กรุณานำพาสปอร์ตติดตัวมาในวันเดินทาง พาสปอร์ตต้องมีอายุไม่ต่ำกว่า 6 เดือน หรือ 180 วัน ขึ้นไปก่อนการเดินทาง และต้องมีหน้ากระดาษอย่างต่ำ 6 หน้า

**หมายเหตุ :** สำหรับผู้เดินทางที่อายุไม่ถึง 18 ปี และไม่ได้เดินทางกับบิดา มารดา ต้องมีจดหมายยินยอมให้บุตรเดินทางไปต่างประเทศจากบิดาหรือมารดาแนบมาด้วย





## เงื่อนไขการยกเลิก

\*\*กรณีการขอยกเลิกการเดินทาง หรือเลื่อนการเดินทาง นักท่องเที่ยวหรือตัวแทนจำหน่าย(ผู้มีชื่อในเอกสารการจอง) จะต้องแฟกซ์ อีเมลล์ หรือ มาเซ็นเอกสารการยกเลิกที่บริษัท อย่างเป็นทางการหนึ่ง เพื่อเป็นการแจ้งยกเลิกกับทางบริษัทอย่างเป็นทางการเป็นลายลักษณ์อักษร (ทางบริษัทไม่ขอรับยกเลิกการจอง ผ่านทางโทรศัพท์ไม่ว่ากรณีใดๆ)

\*\*กรณีนักท่องเที่ยวหรือตัวแทนจำหน่าย ต้องการขอรับเงินค่าบริการคืน นักท่องเที่ยวหรือตัวแทนจำหน่าย (ผู้มีชื่อในเอกสารการจอง) จะต้องแฟกซ์ อีเมลล์ หรือ มาเซ็นเอกสารการขอรับเงินคืนที่บริษัท อย่างเป็นทางการหนึ่ง เพื่อทำเรื่องขอรับเงินค่าบริการคืน โดยแนบหนังสือมอบอำนาจพร้อมหลักฐานประกอบการมอบอำนาจ หลักฐานการชำระค่าบริการต่างๆ และหน้าสมุดบัญชีธนาคารที่ต้องการให้นำเงินเข้าให้ครบถ้วน โดยมีเงื่อนไขการคืนเงินค่าบริการ ตาม "ประกาศคณะกรรมการธุรกิจนำเที่ยวและมัคคุเทศก์ เรื่อง หลักเกณฑ์เกี่ยวกับการกำหนดอัตราการจ่ายเงินค่าบริการคืนให้แก่นักท่องเที่ยว พ.ศ. 2563" ดังนี้

### ยกเลิก ไม่น้อยกว่า 30 วันก่อนการเดินทาง (ไม่นับวันเดินทาง)

**คืนเงินค่าทัวร์เต็มจำนวน** ยกเว้น ค่าใช้จ่ายที่เกิดขึ้นจริงเพื่อการเตรียมการนำเที่ยว ทั้งหมด เช่น ค่ามัดจำตัวเครื่อง ค่าบริการแลนด์ ต่างประเทศ เป็นต้น

### การยกเลิกเดินทางกับกรุ๊ปที่ออกเดินทางช่วงเทศกาลวันหยุด เช่น ปีใหม่, สงกรานต์ เป็นต้น

บางสายการบินมีการกักที่นั่งมัดจำที่นิ่งกับสายการบิน และค่ามัดจำที่ปัก รวมถึงเที่ยวบินพิเศษ เช่น CHARTER FLIGHT **จะไม่มีการคืนเงินมัดจำ หรือ ค่าทัวร์ทั้งหมดที่ชำระแล้ว** ไม่ว่าจะยกเลิกด้วยกรณีใดๆ

### ยกเลิก ไม่น้อยกว่า 15-29 วันก่อนเดินทาง (ไม่นับวันเดินทาง)

**คืนเงิน 50% ของค่าทัวร์ทั้งหมด** ยกเว้น ค่าใช้จ่ายที่เกิดขึ้นจริงเพื่อการเตรียมการนำเที่ยวทั้งหมด เช่น ค่ามัดจำตัวเครื่อง ค่าบริการแลนด์ ต่างประเทศ เป็นต้น

### หากท่านงดการใช้บริการรายการใดรายการหนึ่งหรือไม่เดินทางพร้อมคณะ

ทางบริษัทฯ จะถือว่าท่านสละสิทธิ์ **ไม่อาจเรียกร้องค่าบริการและเงินมัดจำคืน ไม่ว่าจะกรณีใดๆ ทั้งสิ้น**

### ยกเลิก น้อยกว่า 15 วันก่อนการเดินทาง

**ทางบริษัทฯ ขอสงวนสิทธิ์ ไม่คืนเงินค่าทัวร์ทั้งหมด** การจ่ายเงินคืนแก่นักท่องเที่ยวตามข้อกำหนดด้านบน ซึ่งมีการหักเงินในบางส่วนนั้น เนื่องจากทางบริษัทมีค่าใช้จ่ายที่ได้จ่ายจริงเพื่อการเตรียมการจัดนำเที่ยวไปแล้ว เช่น การมัดจำที่นิ่งบัตรโดยสารเครื่องบิน การจองที่พัก และ ค่าใช้จ่ายที่จำเป็นอื่นๆ เป็นต้น

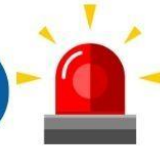
### กรณีนักท่องเที่ยวคนเข้าเมืองในกรุงเทพฯ และต่างประเทศปฏิเสธการเดินทางออกหรือเข้าประเทศที่ระบุ

**บริษัทฯ ขอสงวนสิทธิ์ที่จะไม่คืนค่าทัวร์** ไม่ว่าจะกรณีใดๆ \*สำคัญ !! บริษัททำธุรกิจเพื่อการท่องเที่ยวเท่านั้น ไม่สนับสนุนการเดินทางเข้าญี่ปุ่นโดยผิดกฎหมาย ลูกค้าต้องผ่านการตรวจคนเข้าเมืองด้วยตัวของตัวเอง โดยมัคคุเทศก์ไม่สามารถช่วยเหลือใดๆ ได้ทั้งสิ้น \*





## สำคัญ โปรดอ่านเงื่อนไขที่ท่านควรรทราบ



### ข้อมูลสำคัญเกี่ยวกับสายการบิน

การจัดที่นั่งบนเครื่องบินจะถูกกำหนดโดยสายการบิน ซึ่งจะดำเนินการผ่านระบบอัตโนมัติ ผู้โดยสารไม่สามารถเลือกที่นั่งได้ และที่นั่งอาจไม่ได้อยู่ติดกัน ซึ่งบริษัทไม่สามารถเข้าไปจัดการได้แต่อย่างใด



### ข้อมูลสำคัญเกี่ยวกับโรงแรมที่พัก

ห้องพักในโรงแรมอาจมีความแตกต่างกัน ดังนั้น ห้องพักประเภทห้องเดี่ยว (Single) ห้องพักคู่ (Twin/Double) และห้องพักสำหรับ 3 ท่าน (Triple) อาจไม่ได้ตั้งอยู่ในอาคารหรือชั้นเดียวกัน



### เงื่อนไขและข้อควรทราบอื่นๆ ที่ไปที่ท่านควรรทราบ

รายการทัวร์อาจมีการปรับเปลี่ยนหรือยกเลิกตามสภาพอากาศและความเหมาะสม โดยคำนึงถึงความปลอดภัยของผู้เดินทางเป็นหลัก โดยไม่จำเป็นต้องแจ้งให้ทราบล่วงหน้า

อัตราค่าทัวร์ที่นำเสนอนี้ ได้รวมภาษีน้ำมันและภาษีสนามบินตามอัตราปัจจุบัน ณ วันที่ออกโปรแกรมแล้ว อย่างไรก็ตาม หากก่อนวันเดินทาง ทางสายการบิน มีการประกาศปรับขึ้นค่าภาษีน้ำมัน ภาษีสนามบิน หรือมีค่าใช้จ่ายเพิ่มส่วนอื่นๆ (แม้ว่าทางบริษัทฯ จะได้ทำการออกตั๋วเครื่องบินไปแล้วก็ตาม) ทางบริษัทฯ ขอความกรุณาเรียกเก็บค่าใช้จ่ายในส่วนนี้เพิ่มตามความเป็นจริง

## ไม่รับผิดชอบค่าใช้จ่าย ตัวเครื่องบินภายในประเทศทุกกรณี

กรณีที่ท่านเดินทางจากต่างจังหวัด ค่าใช้จ่ายในการเดินทางเช่น ตัวเครื่องบิน รถไฟ รถทัวร์ ที่พัก ไม่ได้ อยู่ในรายการทัวร์ รวมถึงกรณีที่เกี่ยวข้อง (ภายในประเทศ) มีการเปลี่ยนแปลงอันเนื่องมาจาก สายการบินเปลี่ยนแปลงเวลาบิน เที่ยวบิน ยกเลิกเที่ยวบิน หรือสาเหตุสุดวิสัยอื่นๆ ทางบริษัทฯ จะไม่รับผิดชอบค่าใช้จ่ายในส่วนนี้



## หากทำการชำระเงินแล้ว

ทางบริษัทขอสงวนสิทธิ์ในการถือว่าท่านได้ยอมรับเงื่อนไขดังกล่าวแล้ว และจะไม่มีการฟ้องร้องใดๆ เนื่องจากท่านได้ยอมรับเงื่อนไขในการให้บริการแล้ว

**สำคัญ!!**

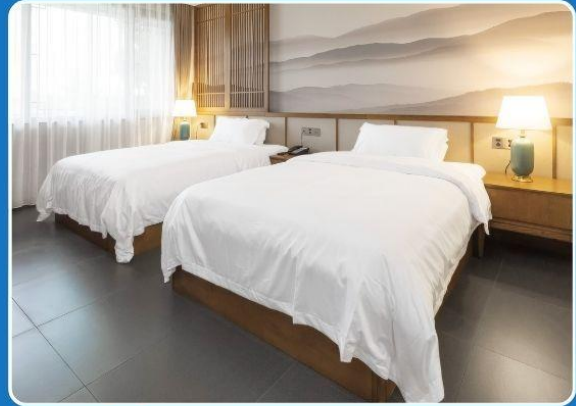
กรุณาอ่านเงื่อนไข  
แบบท้ายโดยละเอียด  
เพื่อประโยชน์สูงสุดของท่าน



## ตัวอย่างประเภทห้องพัก



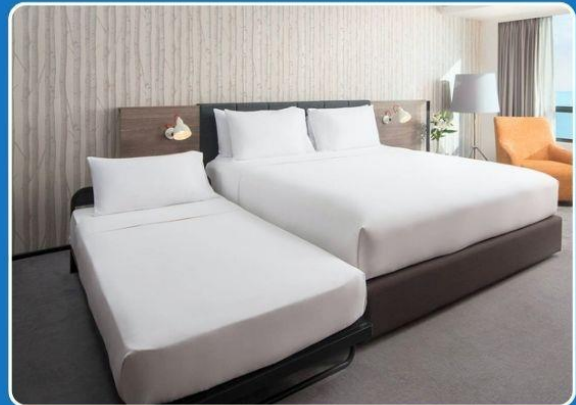
 SINGLE (SGL)



 TWIN (TWN)



 DOUBLE (DBL)



 TRIPLE (TRP)

**\*\*รูปภาพห้องพักเป็นเพียงภาพสื่อถึงประเภทของเตียงเท่านั้น ไม่ใช่ภาพห้องพักจริงสำหรับการเข้าพัก\*\***

